

第5回

まじわーるde夏まつり

2022年7月16日（土） 11:00～14:00 まじわーる宮前

夏

いろいろなお店が集合

障害福祉施設サービス事業所の製品販売

定番！焼きそば・フランクフルト

クッキーやケーキなどのスイーツ

季節のお野菜

不思議な魅力、多肉植物

メロー&コスミン撮影会

やってみよう！

ポッチャ体験

おたのしみ♪駄菓子
ゲームコーナーで遊ぼう♪

※新型コロナウイルスの感染状況により、延期・中止等の可能性があります。
また、内容を変更する場合がありますので、予めご了承ください。

イベント開催報告

まじわーるdeフラワー 「フラワーアレンジメント」

5月にきまっしーで開催されたワークショップの様子をお届けします

5月14日(土)まじわーる宮前2F、あーる工房にて開催。地域の方5名が参加しました。講師の方にポイントを教わりながらカーネーション、バラなど約8種類、季節の花材で春色いっぱいのフラワーアレンジメントを作りました。ブリキの器に入ったオアシスに思うまま花材をさします。アクセントのフワフワとした尻尾の様な花や、粒々のグリーンなどがおもしろい表情をつけてくれました。途中で会話を楽しむ方、真剣な表情で集中した時間を過ごす方、思い思いに制作し出来上がったフラワーアレンジメントは、どれもその人らしく個性的でした。



感染予防の基本対策を徹底しましょう

うがい



検温



手指消毒



密を避ける



手洗い



マスク



咳エチケット



ソーシャル・ディスタンス



～編集後記～

休日に障がいのある方々（主にアメリカの自閉症の方）の恋愛ドキュメンタリー番組を観ました。こだわり（特性）や家族・友人などの紹介の他、恋愛観についてのインタビューで番組が構成されていて、恋愛相手はどんな人がいいか聞かれると一番に「自分を理解してくれる人」と答えていました。きまっしーでの活動を通して、地域の方々に少しでも障がいについて理解を深めるきっかけを作っていけたらいいなと思いました。

令和4年6月1日発行

季刊
Vol.27

きまっしー

発行元：社会福祉法人みのり会 生活支援センターきまっしー

宮前区馬絹6丁目10番33号 まじわーる宮前2階

TEL 044(855)1011 FAX 044(855)1022 kimassi@tobe-kobato.or.jp

ごあいさつ

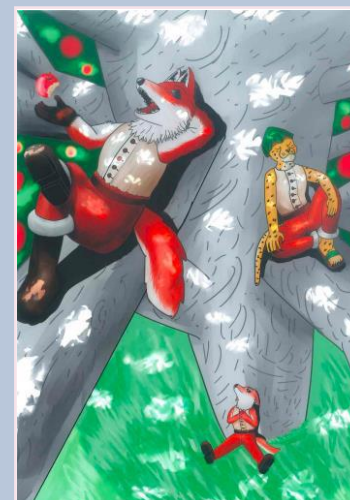
やっと青空も見えるようになり、さわやかな季節になりました。今年は、きまっしーの夏まつりを少し自粛しながら開催しようとただいま準備中です。皆様のご協力を得ながらの開催になりますので、よろしくお願いします。

また今号の絵は、福祉施設の利用者ではなく、障がいをお持ちですが個々のご事情で自宅で生活されている方、地域で活動されている方の絵を紹介いたしました。特技がある事は素晴らしいと感動しています。

アート紹介コーナー 芸術の木

中村 憲正さん 「絵手紙」

気楽な気持ちで描く「絵手紙」です。へたでも良い！むしろ、へたな方が、味があって良い！ 皆さんも、描いてみませんか！ 自分の気持ちを正直に絵にして、言葉を添えて、色鉛筆でも、クレヨンでも構いません。



Keiさん

パソコンでの描きおろしオリジナル作品のご紹介です。イラストやホームページの制作などのクリエイティブな作業に取り組まれています。



E・Tさん

最近、お引越しをされ新しい生活をスタートされたそうです。新しいお部屋で居心地よく過ごせるといいですね。

まじわるde イベントのご案内

今年度のきまっしーのイベントが動き出しました！皆さん、是非ご参加ください。

7月

7月16(土)

特別企画

みんなで夏を楽しむ♪ **第5回 まじわるde夏まつり**

※詳しくは4面をご覧ください

8月

8月6日(土)

ワークショップ

光を集めてキラキラ輝くプリズム

**まじわるde
サンキャッチャー**

8月27(土)

障がい基礎講座

手続き・申請のポイントをわかりやすく学ぶ

**まじわるdeまなぶ
「障害年金について」**

9月

9月10日(土)

茶話会

楽しくゲーム&おしゃべり

まじわるdeトーク

9月13日(火)

サポーター

サポーターはじめてみませんか

**しょうがい者サポーター
養成講座**

10月

10月5日(水)

障がい基礎講座

理解を深め、やさしく学ぶ

**まじわるdeまなぶ
「疑似体験」**

10月22(土)

ワークショップ

好きなミニチュアを選んでストーリーを作ろう！

**まじわるde
ジオラマBOX**

※詳細は後日、お知らせいたします。

地域の活動紹介

「だいすきメロコス体操・ダンス」～みんなで体操編～

動画撮影におじゃましてきました！

令和4年2月17日、「工房じんべい」でおこなわれた「だいすきメロコス体操・ダンス」～みんなで体操編～の動画の撮影現場を見学してきました。事業所の見晴らしのよい駐車場で青空を背景に利用者さん4名が参加。気温9℃、日差しがポカポカと温かくとても気持ちのいい天気でした。撮影スタッフさんがカメラと立ち位置の確認をしてカメラテストを開始。音楽に合わせて腰を大きく回しながら「ぐるぐるぐる～♪じゃんけんポン！」と足じゃんけんのシーンは楽しそうでした。本番はいくつか撮り、撮影を終了しました。出来上がった動画には、メローとコスミン、川崎市市民文化大使の松本利夫(EXILE)さん、また区にゆかりのある約40の団体や個人とたくさんの方が出演されています。動画を見ながら、みんなで楽しく元気な体づくりを目指しましょう！



YouTube【川崎市宮前区チャンネル】
「だいすきメロコス体操・ダンス」みんなで体操編



生活介護 ウイング川崎

生活介護ウイング川崎は開所をして今年で4年目になります。月曜日～土曜日開所しています。日々の活動で近隣清掃・アルミ缶作業・シュレッダー作業・タオルたたみ等行っています。活動の楽しみとして一日外出・カフェ外出・調理活動等行っています。

「ARUKARI×SUI」洗剤を使いたくないキッチンまわりに事業所では自主製品の「ARUKARI×SUI」お取り扱いをしています。このアルカリ水はph12.5の洗浄力、除菌力、消臭力が高く洗剤の代わりとしてお使いいただけます。加えて薬品、アルコールを使用していないので人やペット、環境にも優しい洗浄水です。

※ホームページまたはウイング中野島ショップから購入できます

「ARUKARI×SUI」
【販売先】ウイング中野島ショップ
川崎市多摩区中野島4-19-24
バードタウンプラザ2階 TEL 044-820-6981

【HP】就労支援ショップウイングワークス
<https://soranotsubasa.com/>



就労継続支援B型事業所 ACE16（エースイチロク）

就労継続支援B型の事業所です。障がいのある方、体調、年齢などにより仕事することが難しい方が部品の組み立てや清掃、ポスティングなどの活動をととして就労訓練をおこなっています。



空いた時間にハンドメイドの「木製ペット用ミニハンガー」と「アクリルたわし」製作に取り組み、販売もしています。

メルカリ「BORDERLESS!」にて販売中！
肉球の焼き印がかわいいハンドメイド「木製ペット用ミニハンガー」
問い合わせTEL：044-863-8062



発達の違いがある子の保護者コミュニティ ひつじの会

ひつじの会とは

「発達障がいの子の育てて、みんなどうしているの？」「どうやって子どもの発達障がいと向き合ったらいいの？」と悩んで孤立している保護者の方たちが、お互いの悩みや不安を皆で共有し安心し、子育てに前向になれる場所です。オンライン講座も開催しています。

ひつじ月イチ会

お子さんの発達について、学習や進路、不登校の相談、情報交換対面とzoomでの開催を予定しています

【開催日】各月第3土曜日 10：30～12:00 参加無料
【会場】川崎愛児園内・地域交流スペース
川崎市宮前区馬絹1-24-5

【Facebook】
<https://www.facebook.com/Hitujinokai/>
【お問い合わせ先】
hitsujinokai2003@gmail.com



社会福祉法人みのり会 あーる工房 ベーカリーカフェ ひよこ

生活介護あーる工房の生産活動の一環として「まじわる宮前」1階で運営しています。生地から手作り焼き立てパンの他、人気の「黒糖プリン」はすぐに完売すること。予約・おとりおき注文をすることができ、季節限定のメニューもあります。カフェスペースでは、その場で焼き立てのパンを味わうことができます。

●営業時間 am10:00-pm5:30
(カフェはpm5:00まで)
土・日・祝はお休み
川崎市宮前区馬絹6丁目10番33号
まじわる宮前 1F
TEL：044-855-0780

