

まじわーる de ワークショップ

# サンキャッチャー

## ワークショップで手作りを楽しもう！

サンキャッチャーとは太陽の光を小さな虹のように運び込む、光のアクセサリのことです♪好きなビーズを選んで、世界に一つだけのサンキャッチャーを作りましょう!!

日時 令和5年2月4日(土)

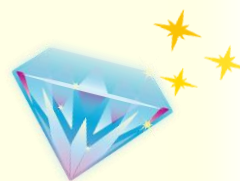
13:30~15:00(受付13:15~)

場所 まじわーる宮前 あーる工房2階

定員 15名

講師 yoshika 氏

参加費 作るものによって変わります



※お申込みは裏面をご覧ください。

## 2種類の中からお選びください



1

「癒しの波動」  
バッグチャーム  
1000円



2

風水「健康」  
チャーム  
500円

# まじわーる de サンキャッチャー

ふりがな	
お名前	参加人数 人
ご住所	〒
ご連絡先	電話番号 ( ) メールアドレス
作りたいものに○をつけてください	1. バックチャーム 1000円 2. 風水「健康」チャーム 500円

お申込みは下記の電話、FAX、メールいずれかをお願いします。キャンセルの場合は、必ず事前にご連絡ください。尚、新型コロナウイルス感染症の影響により、状況によっては中止になる場合がございますので予めご了承ください。

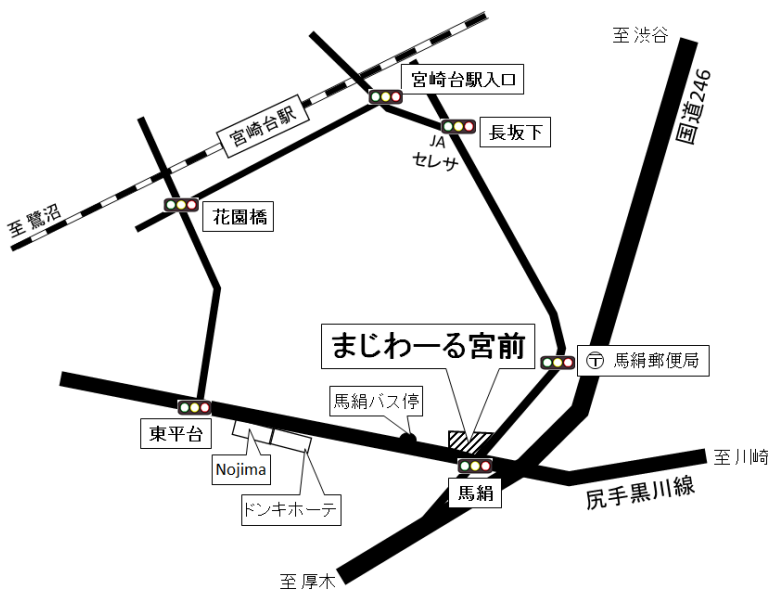
## お申し込み先

社会福祉法人みのり会 生活支援センターきまっしー (障害者生活支援・地域交流事業)

電話：044 (855) 1011 (月～金 ※祝日除く9:00～17:00)

FAX：044 (855) 1022

メール: kimassi@tobe-kobato.or.jp



### 歩く場合

田園都市線「宮崎台」駅  
徒歩約10分  
駅改札を出て南口方面を  
馬絹交差点に向かって歩く

### バスに乗る場合

「馬絹」バス停下車  
徒歩約1分  
宮前平駅2番乗り場より  
東急バス【宮01/02】  
もしくは3番乗り場より  
市営バス【城11】

まじわーる宮前 〒216-0035 川崎市宮前区馬絹6丁目10番33号

※まじわーる宮前は、尻手黒川線の馬絹交差点にできた1階「宮前地区会館」と2階～4階「障がい者福祉拠点施設」の建物の総称です。

【お願い】 駐車場がないため、当日は公共交通機関をご利用ください。